

«ПОКОЛЕНИЕ 8» Распределительные коллекторы из чёрной стали

Область применения: Котельные установки, в которых теплоноситель необходимо раздавать на несколько потребителей тепла (более одного) с разными параметрами (расход теплоносителя, гидравлическое сопротивление, температурный график).

Условия эксплуатации:

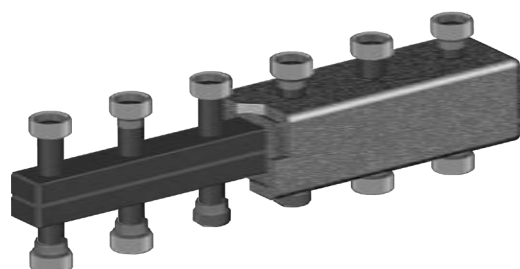
- 1) Отопительная система должна быть закрытой (без открытого доступа атмосферного воздуха к теплоносителю);
- 2) Максимальный расход теплоносителя через тракт коллектора «Поколение 8» не должен превышать величину 3 м³/ч;

Таблица пересчёта максимальной мощности коллектора при различных ΔT

$\Delta T, ^\circ\text{C}$	$Q_{\text{max}}, \text{кВт}$	$G_{\text{max}}, \text{м}^3/\text{ч}$
25	85	3,0
20	70	
15	52	
10	35	

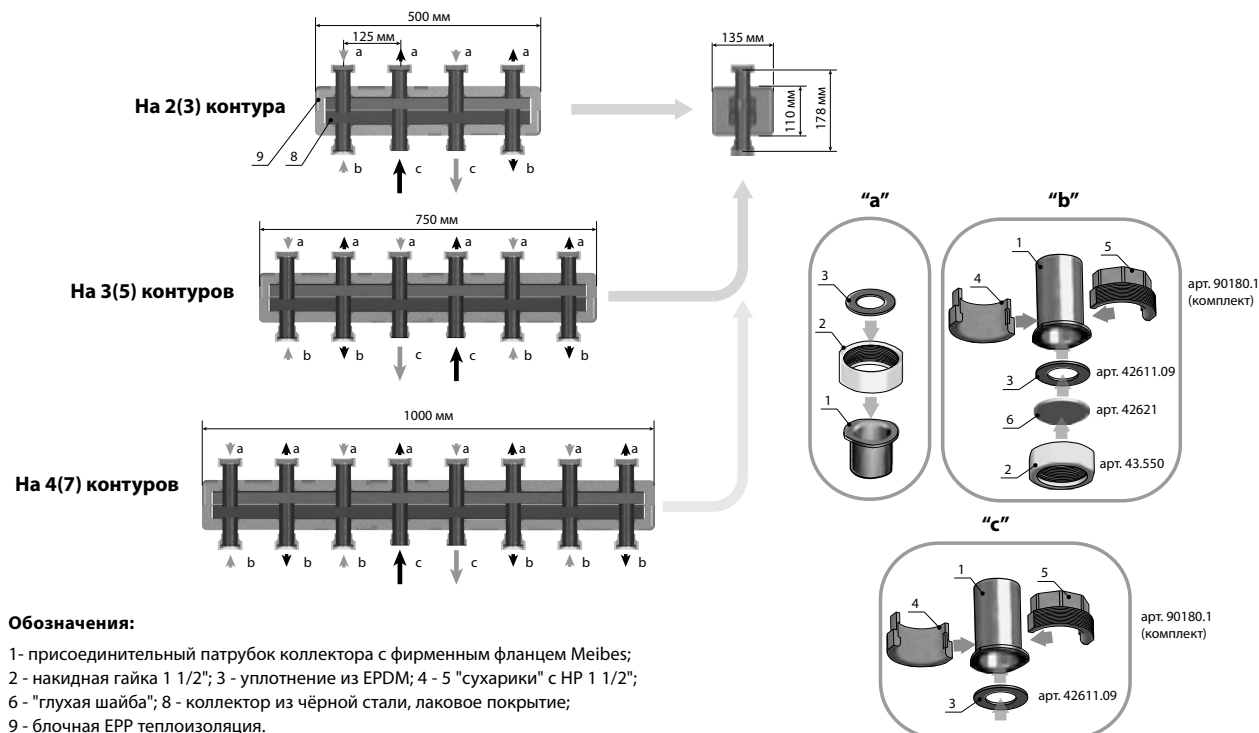
3) Максимальное рабочее давление - 6 бар;

4) Максимальная температура - 110 °С.



Наименование	Артикул	Цена, евро/ед.
коллектор до 3 отоп. конт.	ME 66301.2 RU	249,16
коллектор до 5 отоп. конт.	ME 66301.3 RU	318,84
коллектор до 7 отоп. конт.	ME 66301.4 RU	405,41

Устройство и типоряд коллекторов «Поколение 8» из черной стали.



Патрубки С и В могут быть заменены местами для удобства подключения к котловому контуру, однако центральная пара патрубков считается предпочтительной с точки зрения равномерности распределения теплоносителя.